

## Bestellnummer MU-1700



Allgemein:

Erstellen eines Serienbrief (ohne Bilder) sowie Kundenkontaktdokumente

### Inhalt:

- Serienbrief MU-1701
- Dokumente MU-1703

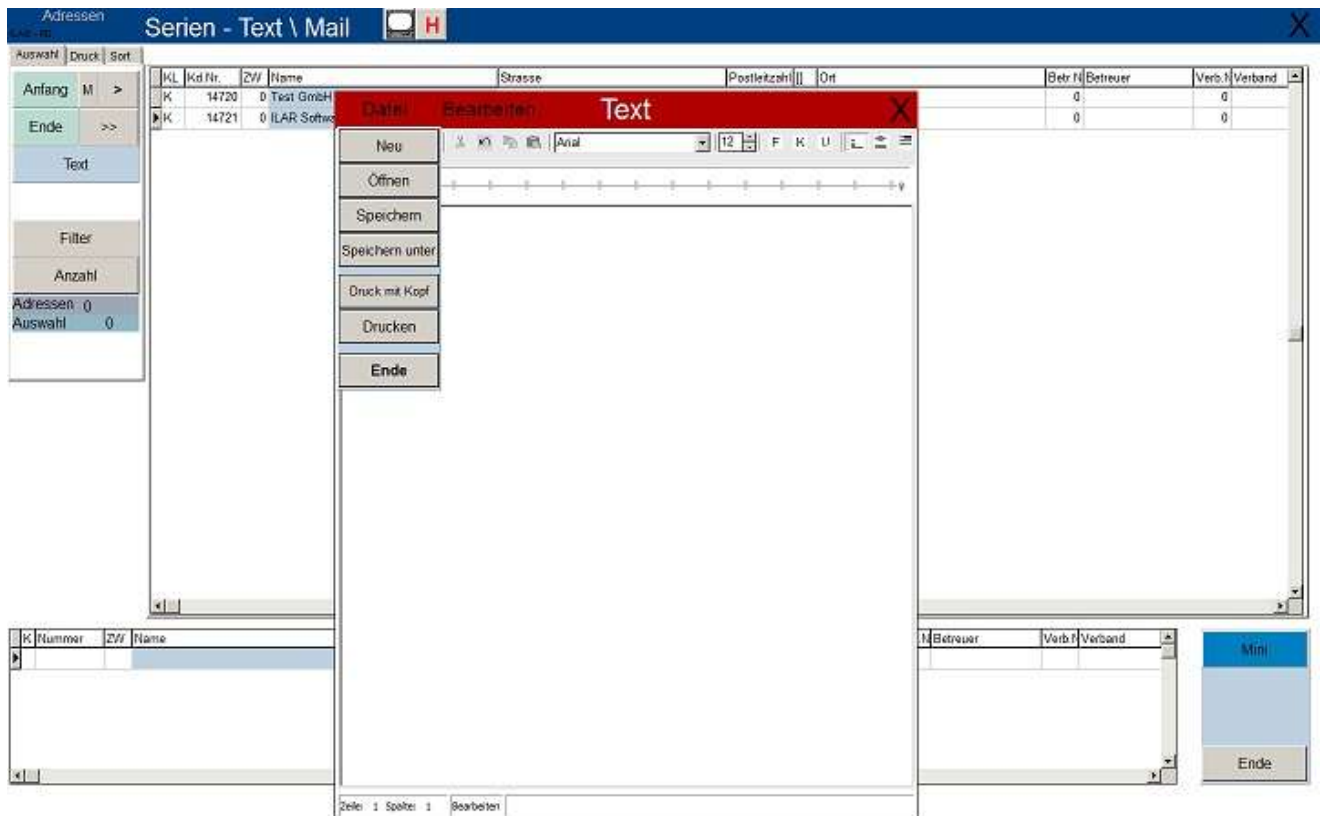
### Serienbrief:MU-1701

#### Info

Eine Textnachricht als Serienbrief erstellen

#### Spezifikation

- Auswahlfilter nach Nachname, Kunde, Lieferant



## Dokumente:MU-1703

### Info

Eine Textnachricht erfassen (Schriftverkehr mit einem Kunden)

### Spezifikation

- Auswahlfilter Gruppe, Verfasser, Betreuer
- EMail

The screenshot displays a software interface for 'Kundenkontakt'. At the top is a blue title bar with the text 'Kundenkontakt' and a small icon. Below the title bar is a table with columns: 'Marke', 'Sort', 'NR', 'Z', 'MM', 'VF', 'DATUM', 'Titel', 'NAME', and 'Gruppe'. The 'NAME' column is currently selected. To the left of the table are two buttons: 'Anfang' and 'Ende'. Overlaid on the table is a modal window titled 'Anlegen' with a red header and a close button (X). This form contains the following fields and options:

- Name: Text field containing 'Test GmbH'
- Verfasser: Text field containing 'AA'
- ☒ Adressanrede
- Titel: Text field
- Ansprechpartner: Text field
- ☒ Betreff
- ☒ Titel als Betreff
- ☒ Datum
- ☒ Ort: Text field containing 'Testort'
- ☒ Briefanrede: Text field containing 'Herr Test'
- ☒ Gruss: Text field containing 'Mit freundlichem Gruß'
- ☐ Faxnummer: Text field
- A yellow button at the bottom labeled 'Dokument anlegen'

At the bottom right of the application window, there is a vertical stack of four buttons: 'Mini' (blue), 'Löschen' (grey), 'Speichern' (yellow), and 'Ende' (grey).