



Allgemein: Betreuer, Außendienst

Anlegen \ Bearbeiten:MU-2201

Info

Anlegen und Verwaltung von Betreuerdaten (Aussendienstler)

Spezifikation

- Betreuerdaten
- Zusätzlich wählbar: Betreuer erhält Auftragsbestätigung per Email
- Zusätzlich wählbar: Betreuer erhält Kundenrechnung per Email

Nr.	Name	Strasse	fA	Post.Zahl	Ort	%	\$	Intervall	A-Mail	R-Mail

Betreuer

Betreuernummer:

Name \ Kürzel:

Strasse:

Postfach \ Postleitzahl:

Land \ Währung:

Postleitzahl:

Ort:

Provision: %

Region:

Telefon:

Fax:

Handy:

Bankverbindung:

Bankleitzahl:

Kontonummer:

Mail:

Auftragseingänge:MU-2003

Info

Statistische Auswertung der Auftragseingänge

Spezifikation

- Filter Zeitraum (Auftragserfassung)
- Filter (Kunde, Betreuer, Region, Organisation(Verband)), Artikel
- Filter (Reklamationen berücksichtigen)



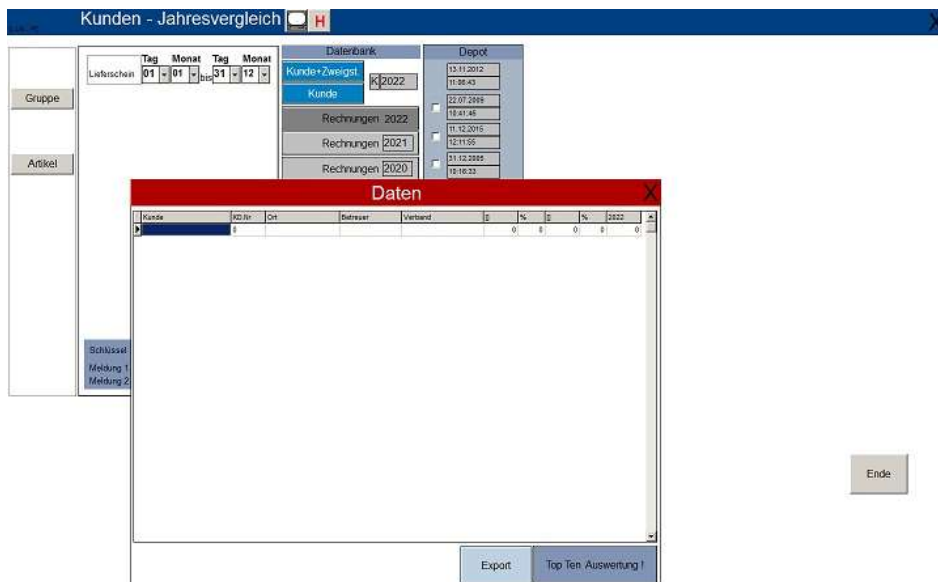
Umsatzquote:MU-2004

Info

Statistische Auswertung der Kundenaufträge im Jahresvergleich

Spezifikation

- Filter Zeitraum (Lieferschein)
- Filter (Kunde, Betreuer, Region, Organisation(Verband)), Artikel
- Filter (Kunden mit Zweigstellen)
- TopTen Auswertung



Auftragsbestand:MU-2005

Info

Statistische Auswertung des Umsatz – Auftragsbestand in Bezug auf Betreuerzuordnung und Verbandszuordnung.

Spezifikation

- Filter Zeitraum (per Auftragseingang)
- Filter (Kunde, Betreuer, Region, Organisation(Verband)), Artikel
- Zwei Jahresvergleich

Umsatz- Auftragsbestand

Datum: per 31 12 2011

Datenbank: Jahr(1) = 2011

Depot: 07.09.2011, 11.35.14

Ergebnis

Gruppe	Umsatz				Eingang (Auftragsbestand)				Umsatz/Auftrag %	
	per 31.12.2011		per 31.12.2010		per 31.12.2011		per 31.12.2010			
	gesamt	pro Stück	gesamt	pro Stück	gesamt	pro Stück	gesamt	pro Stück		
							100.0	100.0	100.0	

Drucken Alle | Drucken Auswahl | Preis pro Stück | Preis pro Stück | Umsatz + Auftrag | Umsatz + Auftrag | Neu Berechnen | Spalte löschen | Speichern

Ende

Betreuer:MU-2007

Info

Diese Programm muß individuell angepasst werden! Infomaterial anfordern!

Betreuer-Statistik

2007 Rechnung Tag Monat Tag Monat 01 11 01 12

Betreuer

Artikelformat bestimmen

- erstes Leerzeichen
- zweites Leerzeichen
- ganzer Artikelname

Ende

