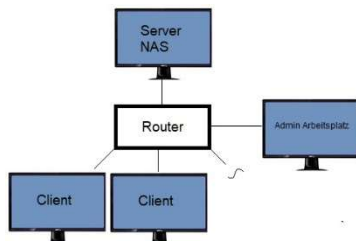




Allgemein: Netzwerk

Ein Server mit dem Betriebssystem Windows 11 hat eine maximale Benutzeranzahl(Arbeitsplätzen) von 20.



Inhalt

- Admin Arbeitsplatz NU2015
- Client NU2010
- Interne Post NU-2020

Admin Arbeitsplatz:NU2015

Info

Adminarbeitsplatz im Netz

Spezifikation

- Da der Admin, die sämtliche Verwaltung des Netz übernimmt, sollte eine dauerhafte (permanente) Verbindung zum Server, die beim Start von Windows hergestellt wird, aktiviert werden.
- Ist der Arbeitsplatz über eine Laufwerkserkennung mit dem Server verbunden, ist diese im Windows Explorer zusehen.

Adminverwaltung:

- Zugriffsvergabe, Passwortvergabe, Statusvergabe, Modulzugriff
- Updateverwaltung, Programmoberflächenverwaltung, Datensicherung, Datenpflege

Client:NU2010


Info

Client im Netz

Spezifikation

- Ist der Arbeitsplatz mit dem Server über die Laufwerkserkennung verbunden, ist die Verbindung im Windows Explorer sichtbar.

Beispiel:

>  server (\\wdmycloud) (Z:)

>  Netzwerk

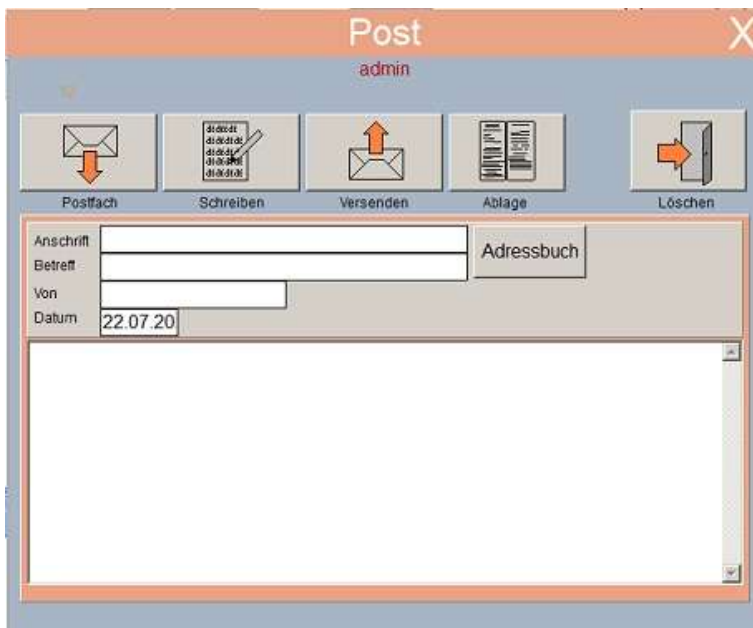
- Ist der Arbeitsplatz über Pfad, Benutzer und Kennwort (ohne Laufwerksbuchstabe) verbunden, ist die Verbindung im Windows Explorer nicht sichtbar
- Einstellungen, Berechtigungen, Passwortvergabe, Status im Netz, Zugriffe etc. werden vom Admin verwaltet.

Interne Post:NU-2020

Info

Text Mail's nur im ILAR-Netz versenden!

Spezifikation



The screenshot shows a web-based email interface titled "Post" for the user "admin". The interface includes a toolbar with five icons: "Postfach" (mailbox), "Schreiben" (compose), "Versenden" (send), "Ablage" (archive), and "Löschen" (delete). Below the toolbar, there are input fields for "Anschrift" (address), "Betreff" (subject), "Von" (from), and "Datum" (date, set to 22.07.20). A button labeled "Adressbuch" (address book) is also present. The main content area is a large empty box for the email body.